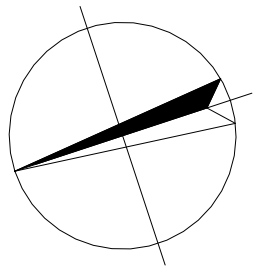
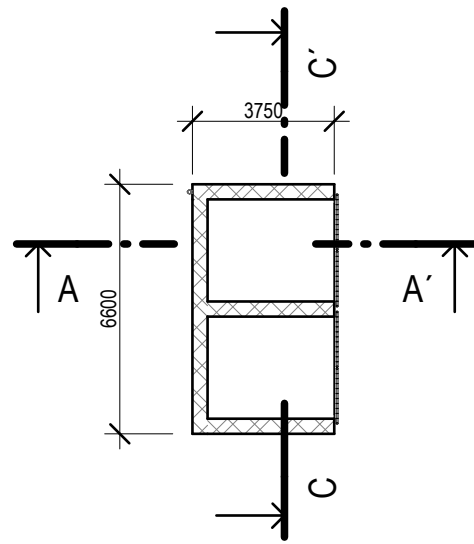
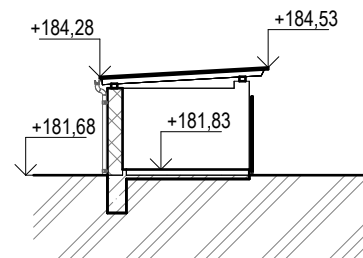


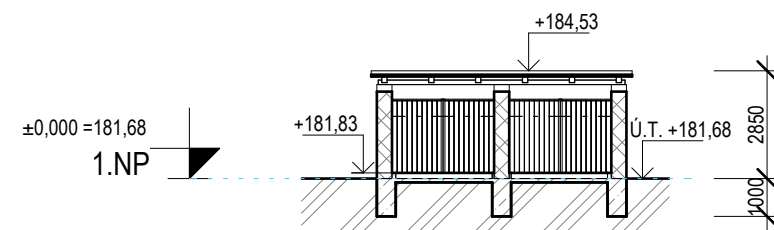
Pūdorys 1.NP 1 : 200



Řez A-A' 1 : 200



Řez C-C' 1 : 200



Index:	Datum:	Změny:	Vypracoval:

±0,000 = 181,180; Souřadnicový systém JTSK, výškový systém Bpv



PROJEKTOVÁ A INŽENÝRSKÁ A.S.

D-PLUS PROJEKTOVÁ A INŽENÝRSKÁ A.S.
Sokolovská 16/45A, 196 00 Praha 8 - Karlín
tel. +420 221 873 111, fax +420 221 873 247

www.d-plus.cz
d-plus@d-plus.cz

Hlavní inženýr projektu: Ing. Jindřich SLÁMA, Ph.D.	Zodp. projektant: Ing. Karolina BORSKÁ	Vypracoval: Ing. Radek VOJTA		
MÚ (OÚ): Praha 6	Kraj: Hl. m. Praha	Datum:	12/2022	
Investor: Pražská vodohospodářská společnost a.s., Evropská 866/67, 160 00 Praha 6	Stupeň:		Studie	
Zakázka: Modernizace kalového a energetického hospodářství ÚČOV D.1 DOKUMENTACE STAVEBNÍCH A INŽENÝRSKÝCH OBJEKT Ů D.1.1 Architektonicko-stavební řešení	Číslo zakázky:		4713/2022	
	Měřítko:		1 : 200	
	Počet formátů A4:		2	Č. kopie:
	Číslo přílohy:		Revize:	
Obsah: SO11.5 OSTATNÍ BUDOVY A OBJEKTY - SKLAD TLAKOVÝCH LAHVÍ PŮDORYS A ŘEZY	10.11.05			